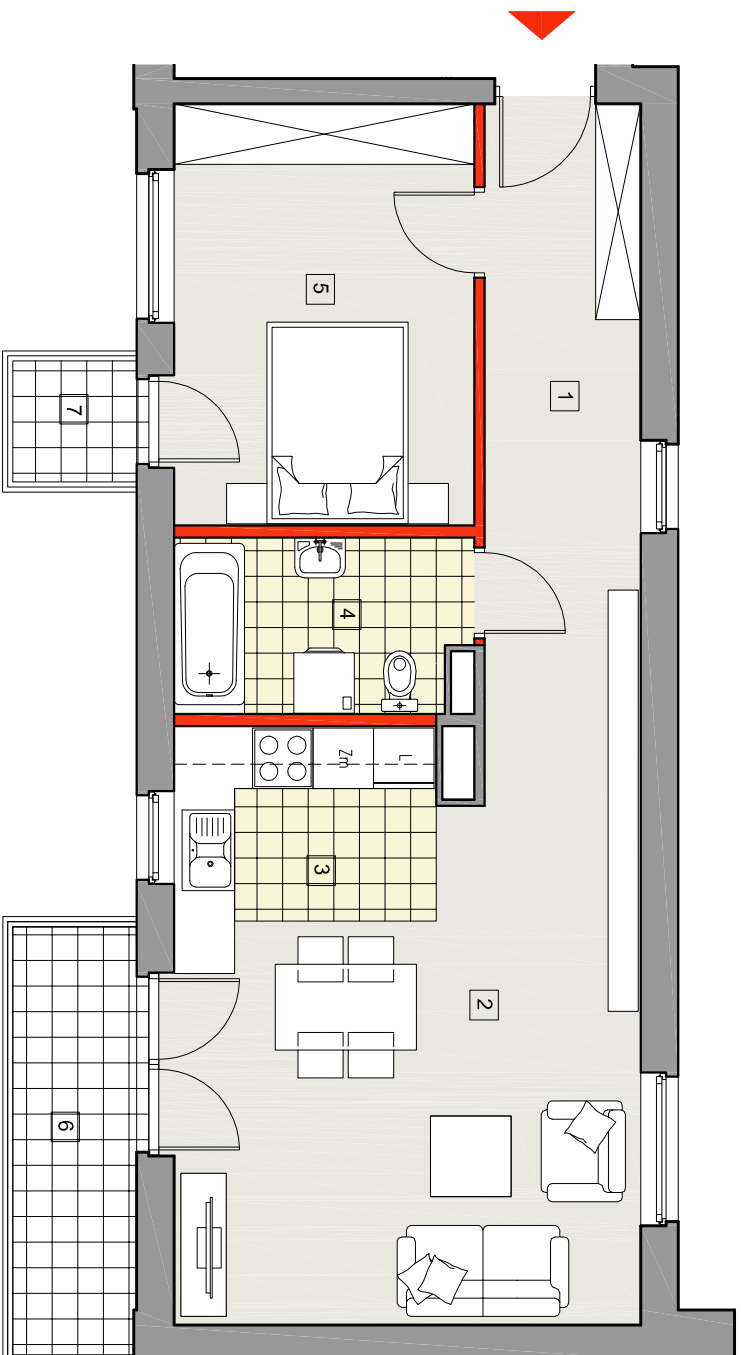
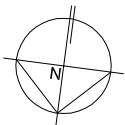




# REZYDENCJA CONO VERDE

Cono Verde



## MIESZKANIE nr 20

- Piętro 4
- 2-pokojowe z aneksem
- Pow. 53,25 m<sup>2</sup>

- ŚCIANY NIE PODLEGAJĄCE ZMIANOM LOKATORSKIM
- ŚCIANY Z MOŻLIWOŚCIĄ ZMIAN LOKATORSKICH



## Wysokość pomieszczeń 2,70 m

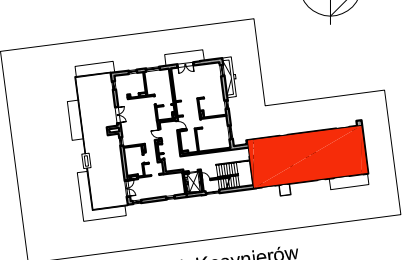
POWIERZCHNIA MIESZKANIA LICZONA JEST WG POLSKIEJ NORMY PN-ISO 9836: 1997 I WYMAGAŃ USTAWY DEWELOPERSKIEJ. POWIERZCHNIE NIEZNACZNIE MOGĄ ULEC ZMIANIE. WYPOSARZENIE POKAZANE NA RYSUNKU JEST TYLKO W CELACH PREZENTACJI I NIE STANOWI ZOBOWIĄZANIA UMOWNEGO.

# REZYDENCJA CONO VERDE

ul. Koszynieców 15, Żąbki

Kontakt do biura sprzedaży:

- (22) 864-50-01
- [www.arp-inwest.pl](http://www.arp-inwest.pl)
- [biuro@arp-inwest.pl](mailto:biuro@arp-inwest.pl)



## MIESZKANIE nr 20 PIĘTRO 4 53,25 m<sup>2</sup>

1	HALL	10,57 m <sup>2</sup>
2	POKOJ DZIENNY	19,28 m <sup>2</sup>
3	ANEKS KUCHENNY	6,29 m <sup>2</sup>
4	ŁAZIENKA	4,87 m <sup>2</sup>
5	SYPIALNIA	12,24 m <sup>2</sup>
<b>RAZEM POWIERZCHNIA MIESZKANIA</b>		<b>53,25 m<sup>2</sup></b>
6	BALKON	5,16 m <sup>2</sup>
7	BALKON	1,47 m <sup>2</sup>

# ARP invest

ul. Trójgłóg 2/16, 01-982 Warszawa  
tel. 606 798 006, 502 153 280, 604 558 604,  
22 684 50 01, 22 864 15 48  
[www.arp-inwest.pl](http://www.arp-inwest.pl) [biuro@arp-inwest.pl](mailto:biuro@arp-inwest.pl)