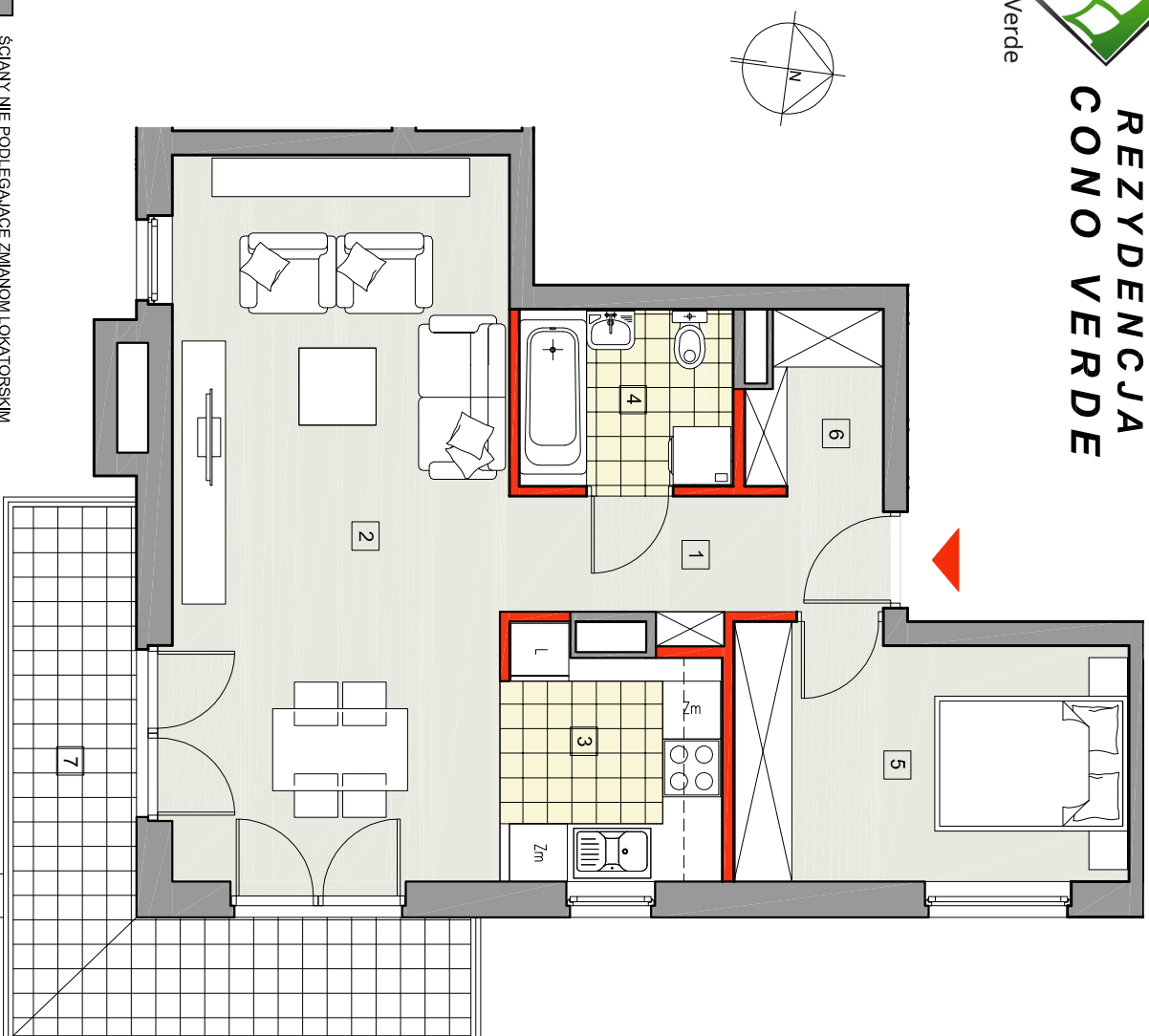




Cono Verde

## REZYDENCJA CONO VERDE



### MIESZKANIE nr 14

- Piętro 3
- 2-pokojowe z aneksem
- Pow. 52,64 m<sup>2</sup>

- ŚCIANY NIE PODLEGAJĄCE ZMIANOM LOKATORSKIM
- ŚCIANY Z MOŻLIWOŚCIĄ ZMIAN LOKATORSKICH



**Wysokość pomieszczeń 2,70 m**

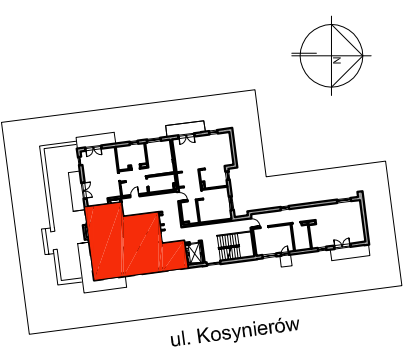
POWIERZCHNIA MIESZKANIA LICZONA JEST WG POLSKIEJ NORMY PN-ISO 9836: 1997 I WYMAGAŃ USTAWY DEWELOPERSKIEJ. POWIERZCHNIE NIEZNACZNIE MOGĄ ULEC ZMIANIE. WYPOSARZENIE POKAZANE NA RYSUNKU JEST TYLKO W CELACH PREZENTACJI I NIE STANOWI ZOBOWIĄZANIA UMOWNEGO.

## REZYDENCJA CONO VERDE

ul. Kosynierów 15, Żąbki

Kontakt do biura sprzedaży:

- (22) 864-50-01
- [www.arp-inwest.pl](http://www.arp-inwest.pl)
- [biuro@arp-inwest.pl](mailto:biuro@arp-inwest.pl)



### MIESZKANIE nr 14 PIĘTRO 3 52,64 m<sup>2</sup>

1	HOL	4,78 m <sup>2</sup>
2	POKÓJ DZIENNY	25,77 m <sup>2</sup>
3	ANEKS KUCHENNY	5,48 m <sup>2</sup>
4	ŁAZIENKA	3,96 m <sup>2</sup>
5	SYPIALNIA	10,22 m <sup>2</sup>
6	GARDEROBA	2,43 m <sup>2</sup>
<b>RAZEM POWIERZCHNIA MIESZKANIA</b>		<b>52,64 m<sup>2</sup></b>
7	BALKON	11,17 m <sup>2</sup>

**ARP**  
invest

ul. Trylogii 2/16, 01-982 Warszawa  
tel. 606 798 006, 502 153 280, 604 558 604,  
22 684 50 01, 22 864 15 48  
[www.arp-inwest.pl](http://www.arp-inwest.pl) [biuro@arp-inwest.pl](mailto:biuro@arp-inwest.pl)