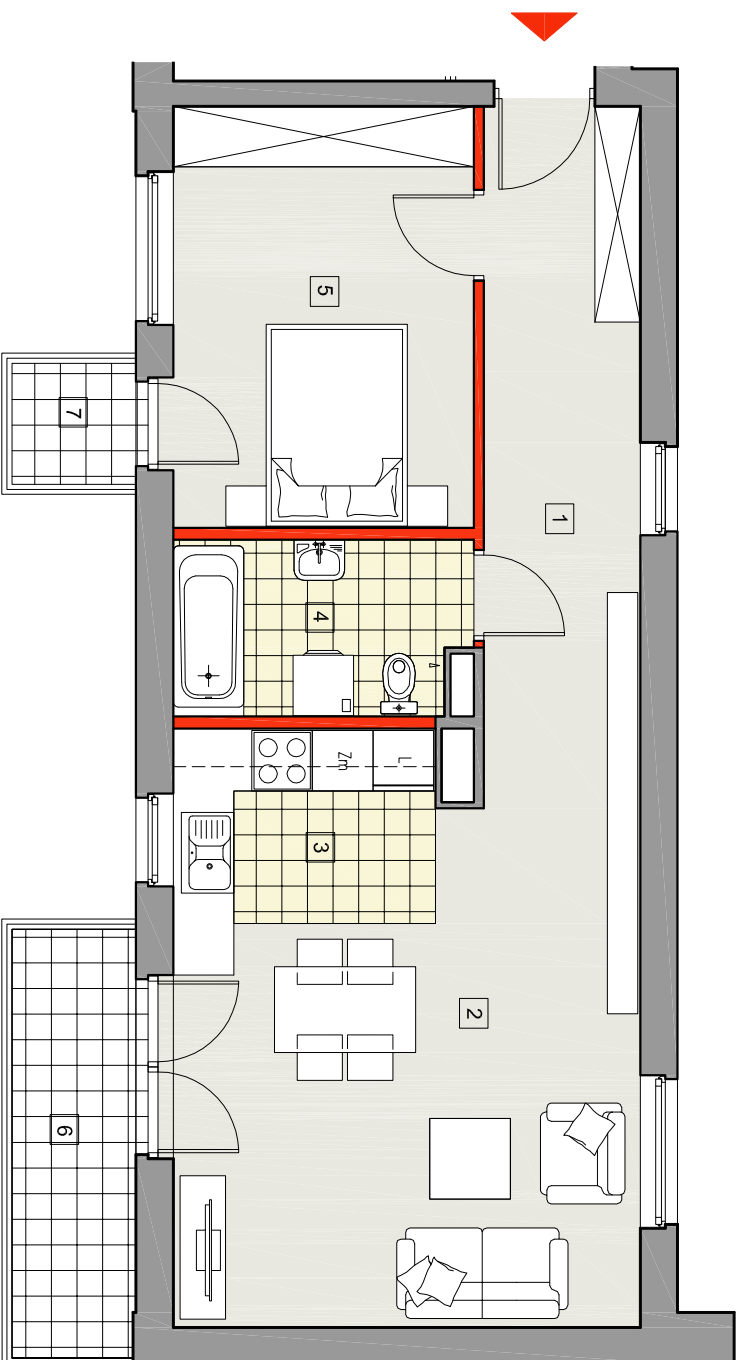
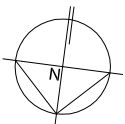




# REZYDENCJA CONO VERDE

Cono Verde



MIESZKANIE nr 13

- Piętro 2
- 2-pokojowe z aneksem
- Pow. 53,25m<sup>2</sup>

— ŚCIANY NIE PODLEGAJĄCE ZMIANOM LOKATORSKIM  
— ŚCIANY Z MOŻLIWOŚCIĄ ZMIAN LOKATORSKICH

0 1m 2m 3m

**Wysokość pomieszczeń 2,70 m**

POWIERZCHNIA MIESZKANIA LICZONA JEST WG POLSKIEJ NORMY PN-ISO 9836: 1997 I WYMAGAŃ USTAWY DEWELOPERSKIEJ. POWIERZCHNIE NIEZNACZNIE MOGĄ ULEC ZMIANIE. WYPOSARZENIE POKAZANE NA RYSUNKU JEST TYLKO W CELACH PREZENTACJI I NIE STANOWI ZOBOWIĄZANIA UMOWNEGO.

## REZYDENCJA CONO VERDE

ul. Kosynierów 15, Żąbki

Kontakt do biura sprzedaży:

- (22) 864-50-01
- [www.arp-inwest.pl](http://www.arp-inwest.pl)
- [biuro@arp-inwest.pl](mailto:biuro@arp-inwest.pl)



ul. Kosynierów

### MIESZKANIE nr 13 PIĘTRO 2 53,25 m<sup>2</sup>

1	HOL	10,57 m <sup>2</sup>
2	POKÓJ DZIENNY	19,28 m <sup>2</sup>
3	ANEKS KUCHENNY	6,29 m <sup>2</sup>
4	ŁAZIENKA	4,87 m <sup>2</sup>
5	SYPIALNIA	12,24 m <sup>2</sup>
<b>RAZEM POWIERZCHNIA MIESZKANIA</b>		<b>53,25 m<sup>2</sup></b>
6	BALKON	5,16 m <sup>2</sup>
7	BALKON	1,47 m <sup>2</sup>

**ARP**  
invest

ul. Trylogii 2/16, 01-982 Warszawa  
tel. 606 798 006, 502 153 280, 604 558 604,  
22 864 50 01, 22 864 15 48  
[www.arp-inwest.pl](http://www.arp-inwest.pl) [biuro@arp-inwest.pl](mailto:biuro@arp-inwest.pl)