

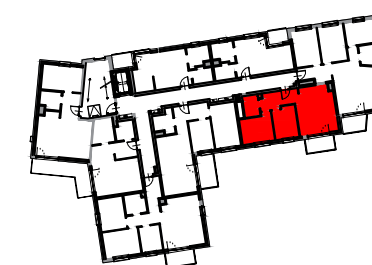


MIESZKANIE NR 29 PIĘTRO IV
pow. użytkowa - 48,67 m²

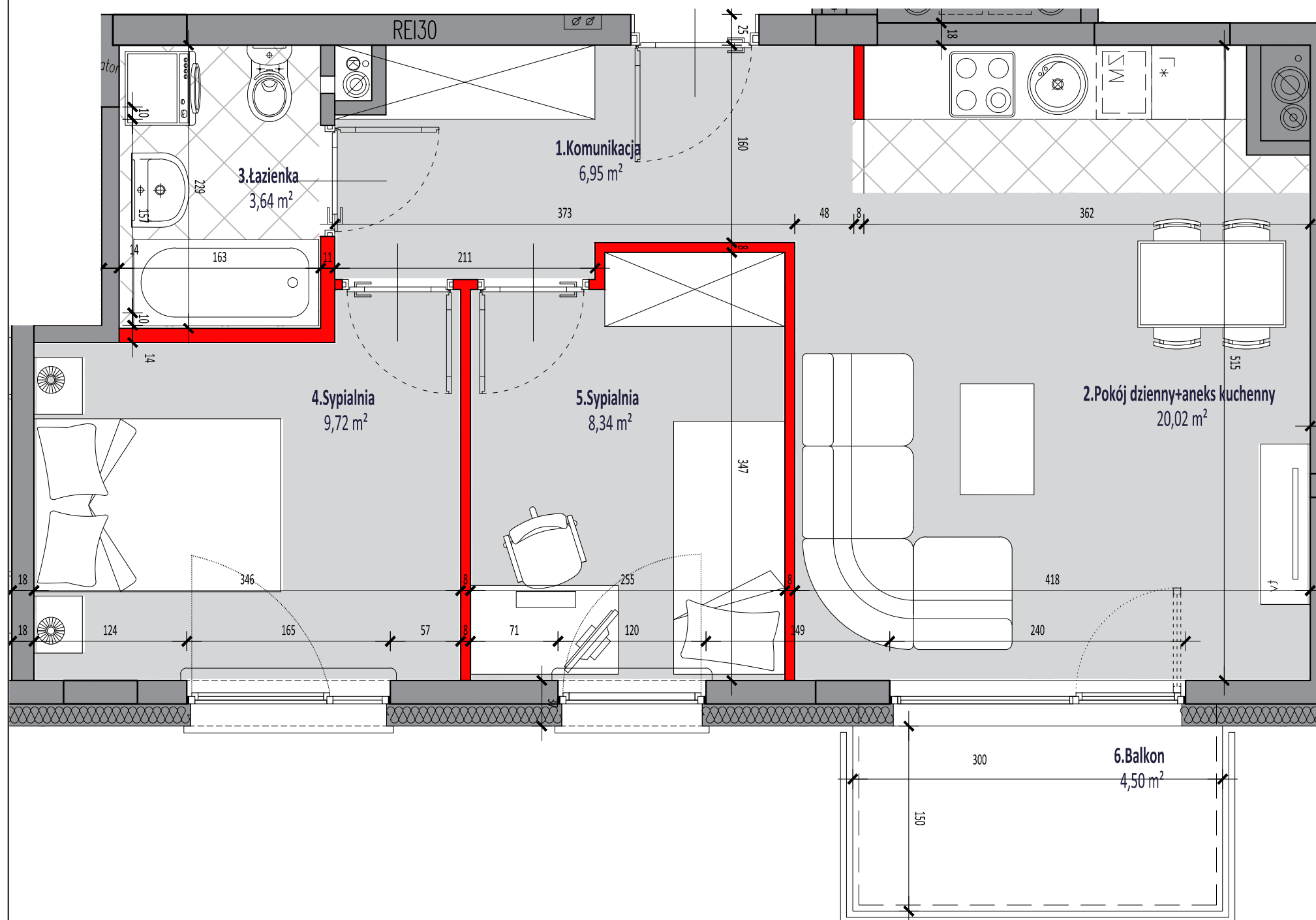
POWIERZCHNIE

1. Komunikacja	6,95 m ²
2. Pok. dzienny+aneks kuch.	20,02 m ²
3. Łazienka	3,64 m ²
4. Sypialnia	9,72 m ²
5. Sypialnia	8,34 m ²
SUMA POWIERZCHNI	48,67 m²
6. Balkon	4,50 m ²

USYTUOWANIE LOKALU NA KONDYGNACJI



- Wszystkie wymiary podano w stanie surowym - bez wykończenia ścian
- Powierzchnia mieszkania liczona jest wg Polskiej normy PN-ISO 9836: 1997 i wymagań Ustawy deweloperskiej.
- Powierzchnie nieznacznie mogą ulec zmianie, a wyposażenie pokazane na rysunku jest tylko w celach prezentacji i nie stanowi zobowiązania umownego.



LEGENDA:

- ściany niepodlegające zmianom lokatorskim
- ściany podlegające zmianom lokatorskim

Wysokość pomieszczeń : 2,68 m