

LEGENDA:

- ściany niepodlegające zmianom lokatorskim
- ściany podlegające zmianom lokatorskim

Wysokość pomieszczeń : 2,68 m

INFORMACJE I SPRZEDAŻ:



tel: 22 864 50 01
tel: 502 153 280
www.arpinwest.pl
biuro@arpinwest.pl

ARP INWEST Sp. z o.o. GROSZOWICKA Sp. k.
01-982 Warszawa, ul. Trylogii 2/16

Warszawa, ul. Groszowicka 11/13

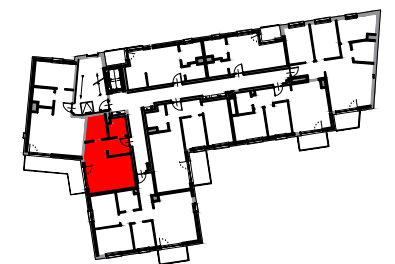


**MIESZKANIE NR 24 PIĘTRO III
pow. użytkowa - 36,06 m²**

POWIERZCHNIE

1. Komunikacja	7,05 m ²
2. Pok. dzienny	19,65 m ²
3. Kuchnia	5,53 m ²
4. Łazienka	3,83 m ²
SUMA POWIERZCHNI	36,06 m²
5. Balkon	5,36 m ²

USYTUOWANIE LOKALU NA KONDYGNACJI



- Wszystkie wymiary podano w stanie surowym - bez wykończenia ścian
- Powierzchnia mieszkania liczona jest wg Polskiej normy PN-ISO 9836: 1997 i wymagań Ustawy deweloperskiej.
- Powierzchnie nieznacznie mogą ulec zmianie, a wyposażenie pokazane na rysunku jest tylko w celach prezentacji i nie stanowi zobowiązania umownego.