



LEGENDA:

- ściany niepodlegające zmianom lokatorskim
- ściany podlegające zmianom lokatorskim

Wysokość pomieszczeń : 2,68 m

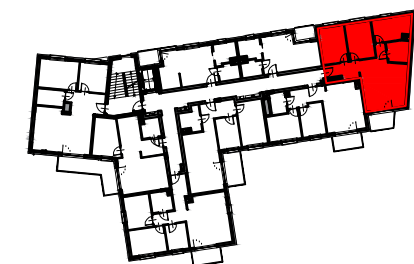


**MIESZKANIE NR 20 PIĘTRO II
pow. użytkowa - 67,09 m²**

POWIERZCHNIE

1. Komunikacja	9,32 m ²
2. Pok. dzienny	22,09 m ²
3. Kuchnia	9,5 m ²
4. Łazienka	5,02 m ²
5. Sypialnia	10,58 m ²
6. Sypialnia	10,58 m ²
SUMA POWIERZCHNI	67,09 m²
7. Balkon	4,32 m ²

USYTUOWANIE LOKALU NA KONDYGNACJI



- Wszystkie wymiary podano w stanie surowym - bez wykończenia ścian
- Powierzchnia mieszkania liczona jest wg Polskiej normy PN-ISO 9836: 1997 i wymagań Ustawy deweloperskiej.
- Powierzchnie nieznacznie mogą ulec zmianie, a wyposażenie pokazane na rysunku jest tylko w celach prezentacji i nie stanowi zobowiązania umownego.