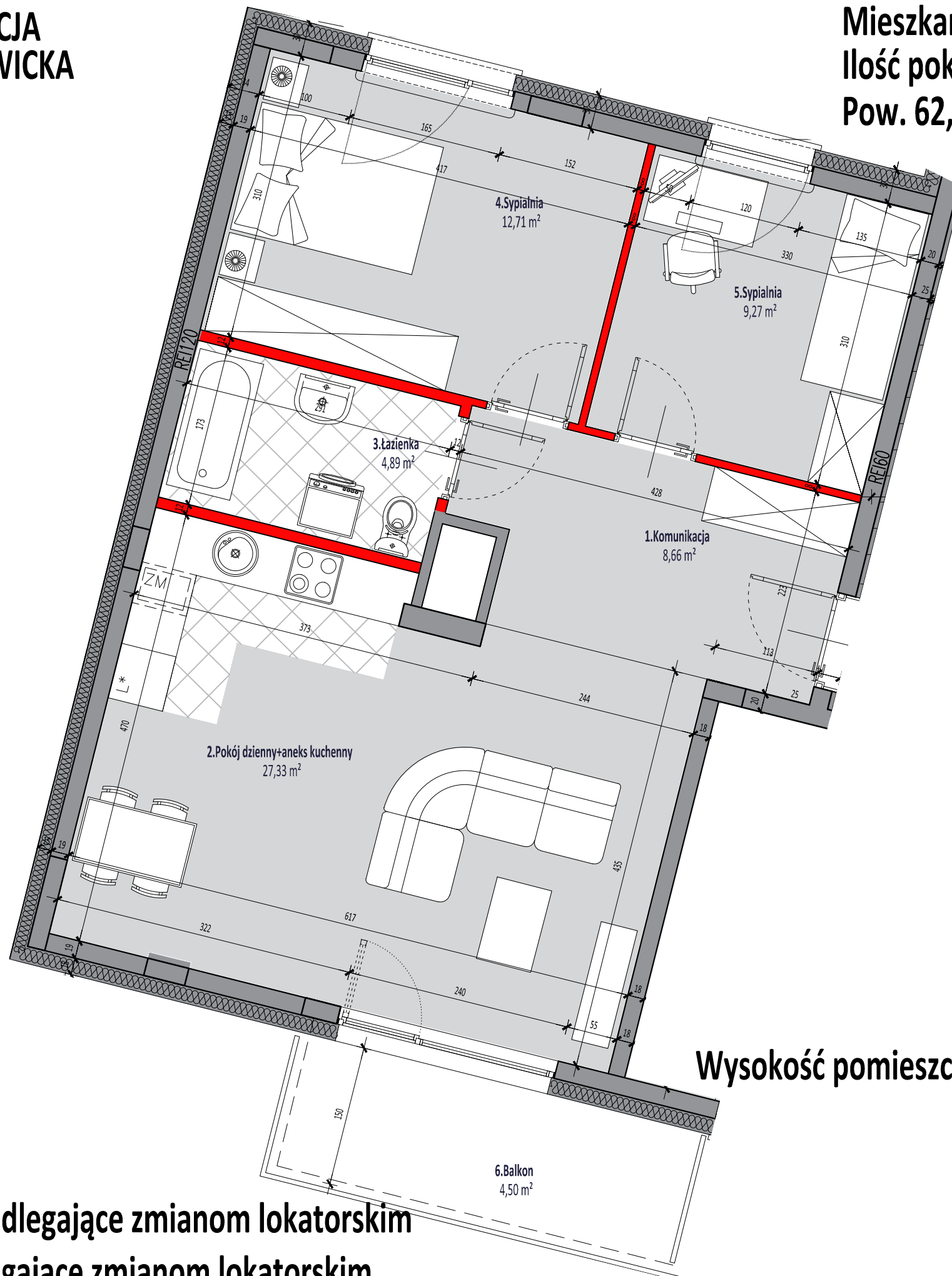


**REZYDENCJA
GROSZOWICKA**

**Mieszkanie nr 17
Ilość pokoi-3
Pow. 62,86 m²**



Wysokość pomieszczeń : 2,68 m

LEGENDA:

- ściany niepodlegające zmianom lokatorskim
- ściany podlegające zmianom lokatorskim

INFORMACJE I SPRZEDAŻ:



tel: 22 864 50 01
tel: 502 153 280
www.arpinwest.pl
biuro@arpinwest.pl

ARP INWEST Sp. z o.o. GROSZOWICKA Sp. k.
01-982 Warszawa, ul. Trylogii 2/16

Warszawa, ul. Groszowicka 11/13

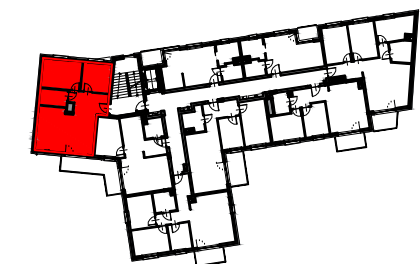


**MIESZKANIE NR 17 PIĘTRO II
pow. użytkowa - 62,86 m²**

POWIERZCHNIE

1. Komunikacja	8,66 m ²
2. Pok. dzienny+aneks kuch.	27,33 m ²
3. Łazienka	4,89 m ²
4. Sypialnia	12,71 m ²
5. Sypialnia	9,27 m ²
SUMA POWIERZCHNI	62,86 m²
6. Balkon	4,5 m ²

USYTUOWANIE LOKALU NA KONDYGNACJI



- Wszystkie wymiary podano w stanie surowym - bez wykończenia ścian
- Powierzchnia mieszkania liczona jest wg Polskiej normy PN-ISO 9836: 1997 i wymagań Ustawy deweloperskiej.
- Powierzchnie nieznacznie mogą ulec zmianie, a wyposażenie pokazane na rysunku jest tylko w celach prezentacji i nie stanowi zobowiązania umownego.



ul. Św. Wincentego 14 lok.25, 03-505 Warszawa, 22 250 29 12 www.agk.com.pl