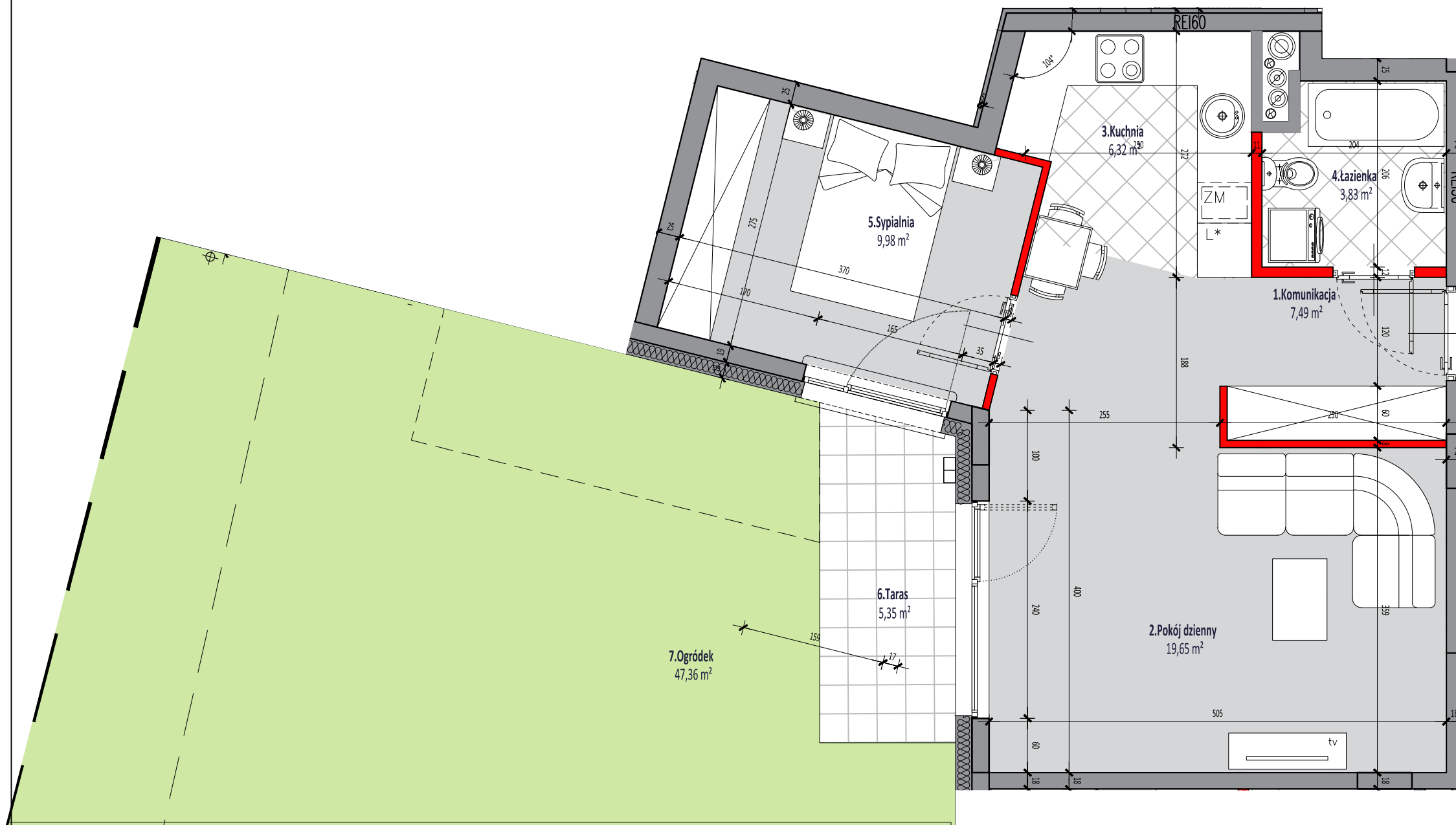




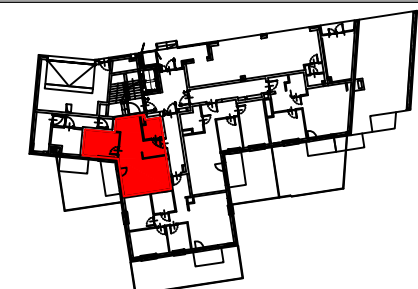
**MIESZKANIE NR 4 PARTER
pow. użytkowa - 47,27 m²**



POWIERZCHNIE

Opis	Powierzchnia [m ²]
1. Komunikacja	7,49 m ²
2. Pok. dzienny	19,65 m ²
3. Kuchnia	6,32 m ²
4. łazienka	3,83 m ²
5. Sypialnia	9,98 m ²
SUMA POWIERZCHNI	47,27 m²
6. Taras	5,35 m ²
7. Ogródek	47,36 m ²

USYTUOWANIE LOKALU NA KONDYGNACJI



LEGENDA:

- ściany niepodlegające zmianom lokatorskim
- ściany podlegające zmianom lokatorskim

Wysokość pomieszczeń : 2,68 m

- Wszystkie wymiary podano w stanie surowym - bez wykończenia ścian
- Powierzchnia mieszkania liczona jest wg Polskiej normy PN-ISO 9836: 1997 i wymagań Ustawy deweloperskiej.
- Powierzchnie nieznacznie mogą ulec zmianie, a wyposażenie pokazane na rysunku jest tylko w celach prezentacji i nie stanowi zobowiązania umownego.