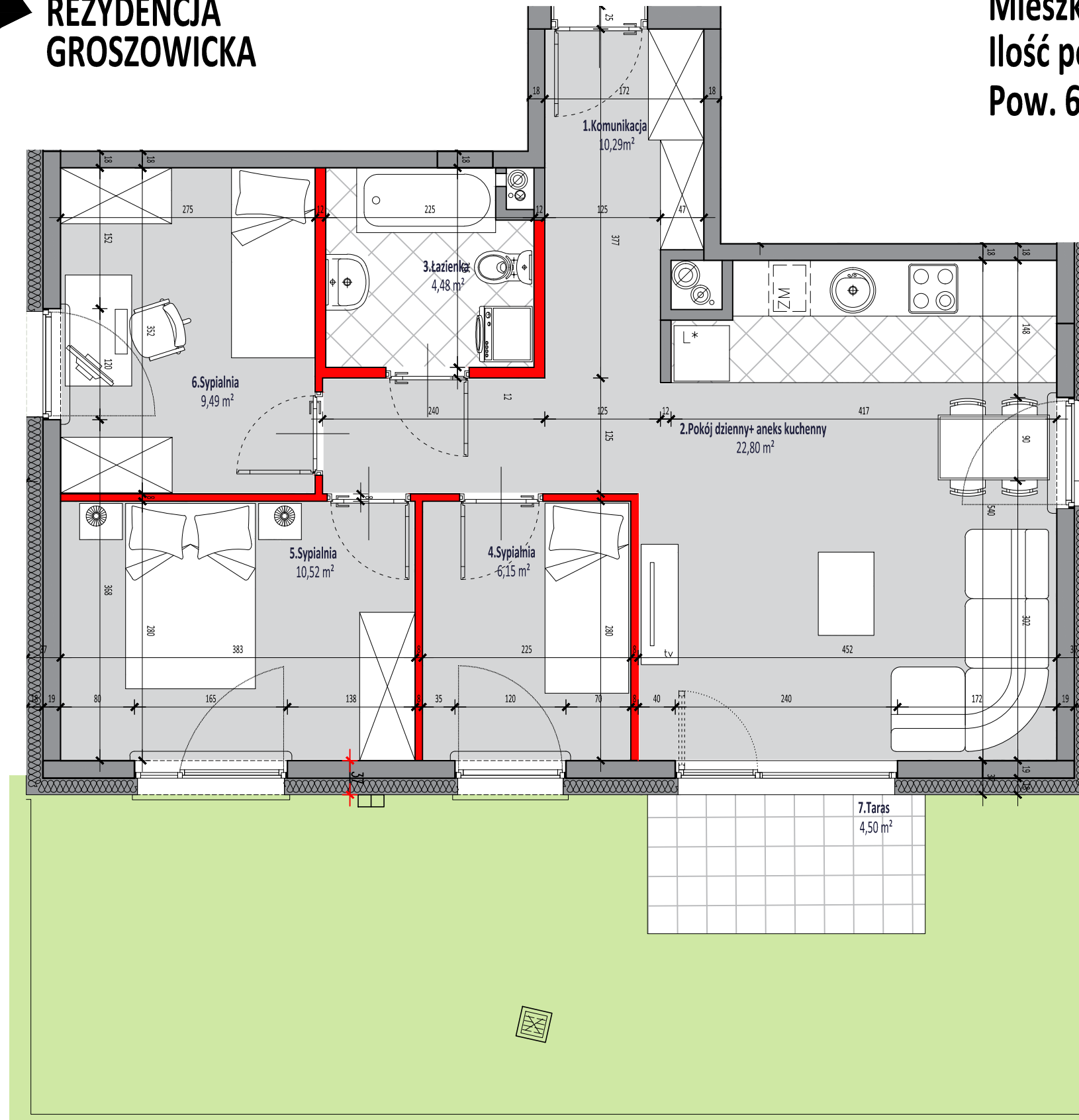


REZYDENCJA GROSZOWICKA

Mieszkanie nr 3
Ilość pokoi- 4
Pow. 63,73 m²



LEGENDA:

- ściany niepodlegające zmianom lokatorskim
- ściany podlegające zmianom lokatorskim

Wysokość pomieszczeń : 2,68 m

INFORMACJE I SPRZEDAŻ:

ARP
inwest

tel: 22 864 50 01
tel: 502 153 280
www.arpinwest.pl
biuro@arpinwest.pl

ARP INWEST Sp. z o.o. GROSZOWICKA Sp. k.
01-982 Warszawa, .ul. Trylogii 2/16

Warszawa, ul. Groszowicka 11/13



MIESZKANIE NR 3 PARTER
pow. użytkowa - **63,73 m²**

POWIERZCHNIE

1. Komunikacja	10,29 m ²
2. Pok. dzienny+aneks kuch.	22,80 m ²
3. łazienka	4,48 m ²
4. Sypialnia	6,15 m ²
5. Sypialnia	10,52 m ²
6. Sypialnia	9,49 m ²
SUMA POWIERZCHNI	63,73 m²
7. Taras	4,50 m ²
8. Ogródek	34,82 m ²

USYTUOWANIE LOKALU NA KONDYGNACJI



- Wszystkie wymiary podano w stanie surowym - bez wykończenia ścian
- Powierzchnia mieszkania liczona jest wg Polskiej normy PN-ISO 9836: 1997 i wymagań Ustawy deweloperskiej.
- Powierzchnie nieznacznie mogą ulec zmianie, a wyposażenie pokazane na rysunku jest tylko w celach prezentacji i nie stanowi zobowiązania umownego.